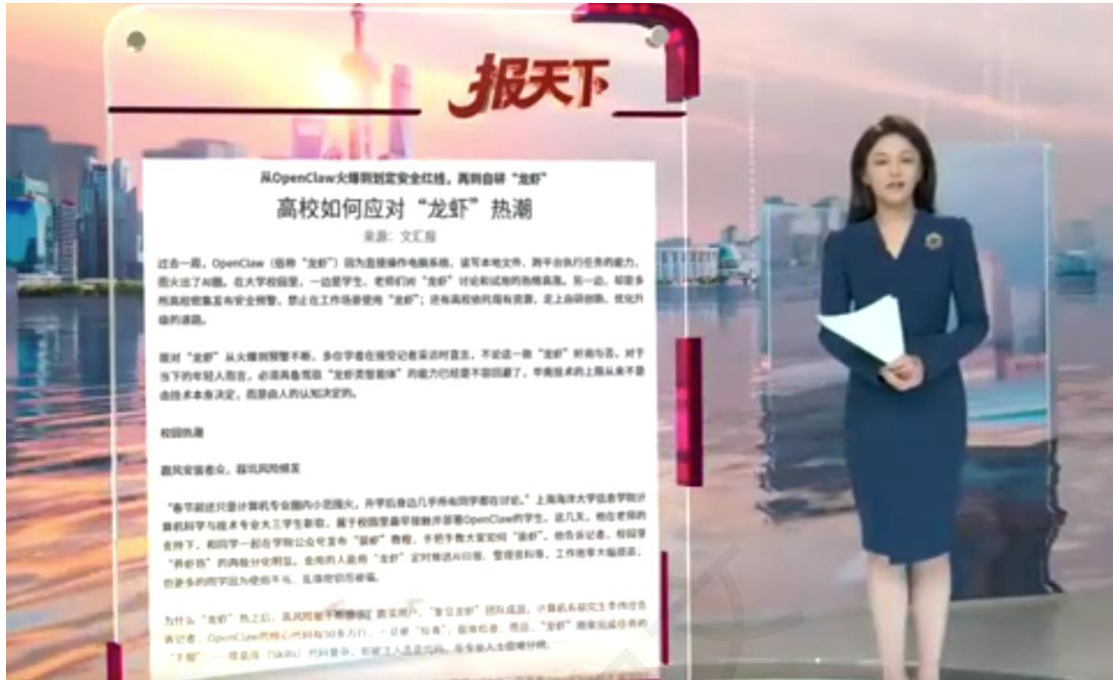


高校如何应对“龙虾”热潮

新闻背景：高校如何应对“龙虾”热潮。



新闻链接：https://haokan.baidu.com/v?vid=17324524368400027748&collection_id=

单词：

jiēshòu zhíyán jùbèi jià yù huí bì
接 受 直 言 具 备 驾 驭 回 避

yī tuō zī yuán zhuī sù shěn jì bǎo jià hù háng
依 托 资 源 追 溯 审 计 保 驾 护 航

问题：

1、（填空题）清华大学沈阳教授团队研发的智能体主要目标是_____使用门槛，同时修补安全漏洞。

2、（选择题）关于视频中提到的智能体，下列说法错误的是：

- A. OpenClaw 龙虾智能体在 AI 圈内外都引起了广泛关注
- B. 肖仰华教授是上海市数据科学重点实验室的主任
- C. 深圳福田区的政务智能体完全取代了人工操作，无需人工监督
- D. 清华大学团队智能体旨在为国内用户提供安全保障

3、为什么高校纷纷走上“自研创新优化升级”的道路？

4、针对多所高校研发各自的智能体系统的现象，有人认为“每个学校都自主研发会造成资源浪费，应该统一标准”，也有人认为“各自探索才能形成良性竞争和技术多样性”。你支持哪种观点？为什么？